

# Egzamin na kartę rowerową – część teoretyczna

Imię i nazwisko .....

Klasa .....

Test składa się z 25 pytań. Na jego rozwiązanie masz 35 minut.



~~Wskazuj znak „X” w kratki obok prawidłowych odpowiedzi.~~

1. Pieszy powinien się poruszać:

- a) jezdnią, ale tak, by nie przeszkadzać innym uczestnikom ruchu,
- b) jezdnią, jeśli chodnik jest zbyt wąski,
- c) zawsze chodnikiem lub drogą dla pieszych, a w razie ich braku poboczem.

2. Nakaz noszenia elementów odblaskowych obowiązuje:

- a) dzieci do 15. roku życia,
- b) wszystkich pieszych poruszających się drogą po zmroku na obszarze niezabudowanym,
- c) dzieci do 10. roku życia.

3. Pieszy przechodzący przez jezdnię powinien:

- a) szybko przebiegać,
- b) zatrzymać się i upewnić, że nie nadjeżdża żaden pojazd,
- c) przechodzić bardzo powoli, a w razie potrzeby zawrócić.

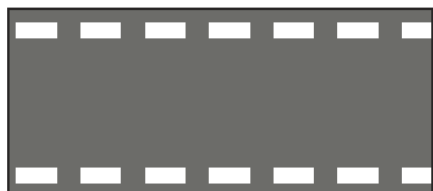
4. Zgodnie z obowiązującymi przepisami rower powinien:

- a) mieć wszystkie hamulce sprawne,
- b) być wyposażony w co najmniej jeden działający hamulec,
- c) koniecznie mieć dwa sprawne hamulce.

5. Według przepisów obowiązkowe wyposażenie roweru obejmuje:

- a) co najmniej jedno światło odblaskowe tylne koloru czerwonego o kształcie innym niż trójkąt,
- b) co najmniej dwa światła odblaskowe tylne barwy czerwonej o kształcie innym niż trójkąt,
- c) jedno światło odblaskowe tylne koloru czerwonego o kształcie innym niż kwadrat.

6. Linie widoczne na poniższym rysunku wyznaczają:



- a przejście dla pieszych,
- b przejazd dla rowerzystów,
- c miejsce, w którym znajduje się przystanek.

7. Przedstawiona niżej linia wskazuje:



- a miejsce bezwzględnego zatrzymania pojazdu,
- b koniec jezdni,
- c przejście dla pieszych.

8. Wjazdu rowerzystom zabrania znak:



a



b



c

9. Który znak nie zakazuje skrętu w lewo?



a



b



c

10. Wskaż znak nakazujący ustąpienie pierwszeństwa.



a



b

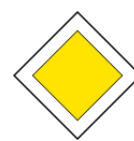


c

11. Który znak wskazuje drogę z pierwszeństwem przejazdu?



a



b



c

12. Włączanie się do ruchu następuje, gdy kierujący:

- a rusza ze skrzyżowania po zmianie świateł,
- b wjeżdża na jezdnię z chodnika,
- c rusza po postoju przed przejazdem kolejowym.

13. Kiedy zamierzasz zmienić kierunek jazdy, musisz:

- a zasygnalizować manewr przez wysunięcie prawej lub lewej ręki,
- b użyć sygnału dźwiękowego,
- c jechać szybko, żeby zdążyć przed innymi uczestnikami ruchu.

14. Podczas wymijania trzeba koniecznie:

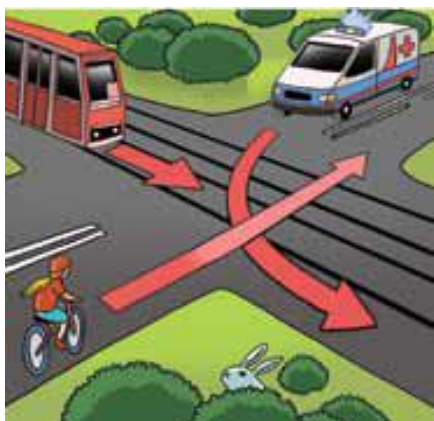
- a włączyć światła mijania,
- b zatrzymać się i zorientować w sytuacji na drodze,
- c zachować bezpieczny odstęp od wymijanego pojazdu.

15. Gdy zauważysz ukazany znak przed zwężeniem drogi, musisz:



- a przyspieszyć,
- b ustąpić pierwszeństwa pojazdom jadącym z naprzeciwka,
- c zawrócić.

16. Wybierz właściwą kolejność ruchu pojazdów na widocznym skrzyżowaniu.



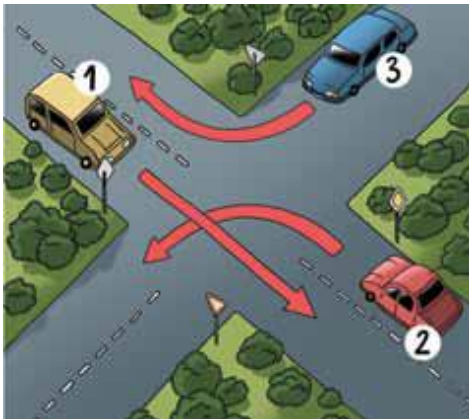
- a Tramwaj, samochód uprzywilejowany, rowerzysta.
- b Rowerzysta, samochód uprzywilejowany, tramwaj.
- c Samochód uprzywilejowany, tramwaj, rowerzysta.

17. Wskaż właściwe dokończenie zdania:

Samochód wjeżdżający na skrzyżowanie z drogi gruntowej

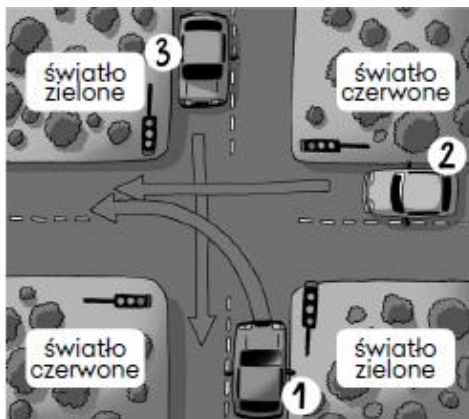
- a) powinien ustąpić pierwszeństwa innym uczestnikom ruchu.
- b) może wjechać na skrzyżowanie, jeżeli znajduje się z prawej strony nadjeżdżającego pojazdu.
- c) ma zawsze pierwszeństwo.

18. Przyjrzyj się ilustracji i odpowiedz, który pojazd opuści skrzyżowanie jako ostatni.



- a) Pojazd nr 2.
- b) Pojazd nr 1.
- c) Pojazd nr 3.

19. Wskaż właściwą kolejność przejazdu aut przez skrzyżowanie.

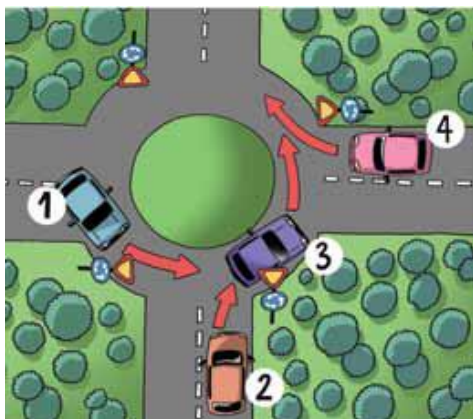


- a) 3, 2, 1.
- b) 3, 1, 2.
- c) 1, 2, 3.

20. Karetka pogotowia, która dojeżdża do skrzyżowania o ruchu okrężnym i nie daje żadnych sygnałów:

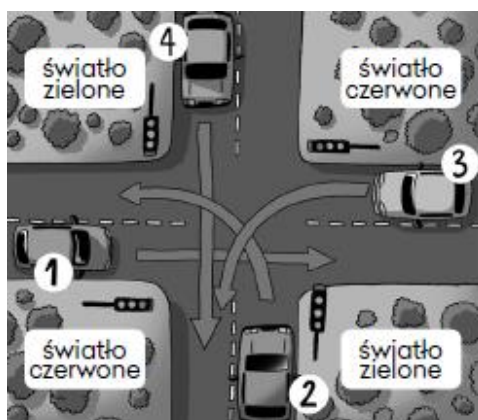
- a) ma pierwszeństwo przed innymi pojazdami,
- b) musi stosować się do znaków drogowych,
- c) ustępuje pierwszeństwa tylko tramwajowi.

21. Na tak oznaczonym rondzie pojazdy nr 1 i 3:



- a) mają pierwszeństwo,
- b) muszą ustąpić pierwszeństwa nadjeżdżającym z prawej strony,
- c) powinny jechać bliżej wewnętrznej krawędzi.

22. W ukazanej sytuacji jako ostatni skrzyżowanie opuści:



- a) pojazd nr 2.
- b) pojazd nr 3.
- c) pojazd nr 1.

23. Jeżeli na skrzyżowaniu ruchem kieruje policjant, to kierujący pojazdami:

- a) i tak muszą uwzględnić sygnalizację świetlną,
- b) mogą nie uwzględniać znaków i sygnałów świetlnych,
- c) powinni się stosować do znaków drogowych.

24. Najbezpieczniejsze dla osoby nieprzytomnej jest:

- a) ułożenie jej w pozycji bocznej,
- b) posadzenie jej na krześle,
- c) położenie jej na plecach.

25. Aby wezwać pogotowie ratunkowe, należy zadzwonić pod numer:

- a) 998,
- b) 997,
- c) 999.

Liczba zdobytych punktów: .....